

ROBOTIQUE EN UROLOGIE



C.H. Rochat
Genève

Uni Dufour
27 Avril 2006

UROLOGIE ET PROGRES

De la chirurgie ouverte du
19^{ème} siècle ...

... par la laparoscopie à la
fin du 20^{ème} siècle ...

...à la robotique du
21^{ème} siècle.



UROLOGIE ET CHIRURGIE MINI-INVASIVE

Prostatectomie radicale (pour cancer)

Chirurgie du rein, élargie ou partielle (pour cancer, calculs, ou malformation)

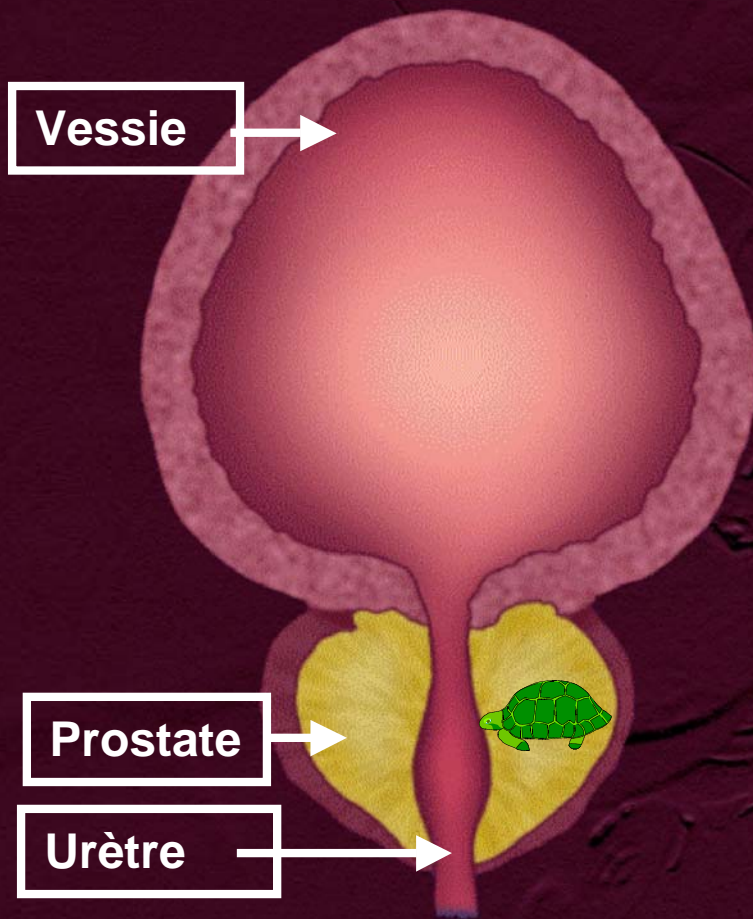
Prolapsus uro-génital (descente de la vessie et/ou du rectum)

Ablation de la vessie

Curage ganglionnaire

Varicocèle / testicule non descendu

ANATOMIE DE LA PROSTATE



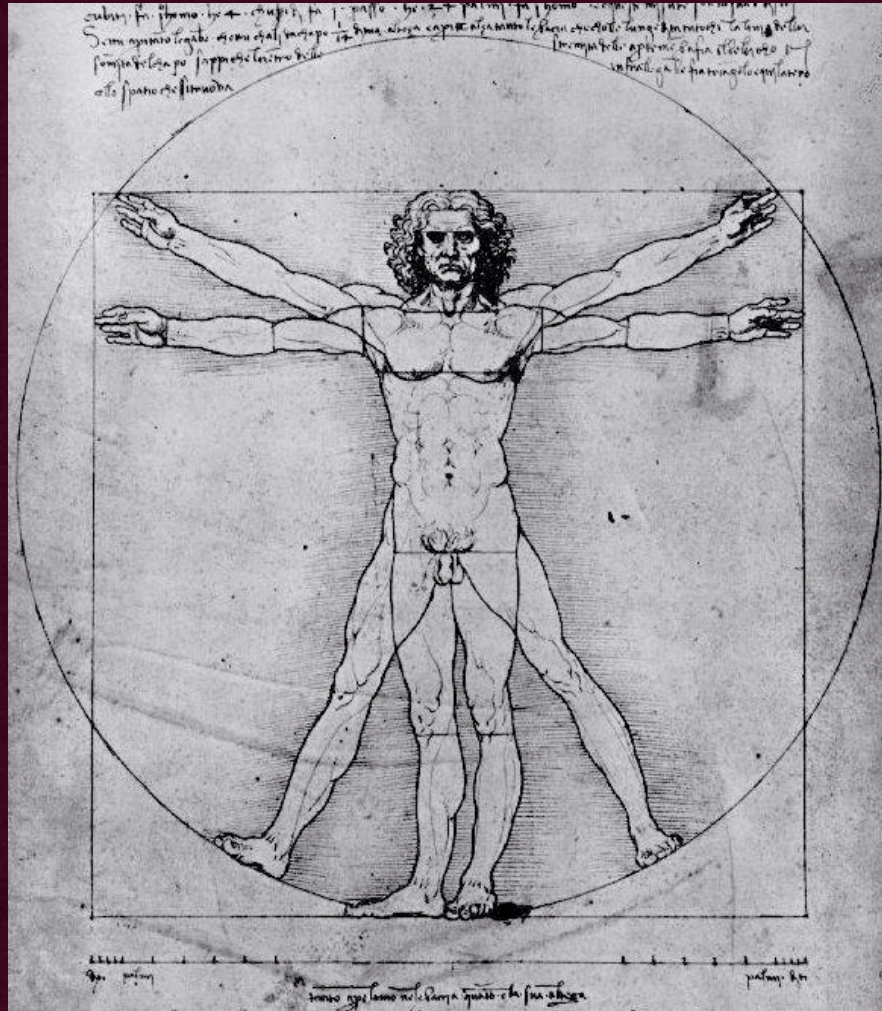
L'hypertrophie de la prostate gêne l'écoulement

Le cancer débutant est silencieux 🐢

PROSTATECTOMIES PAR VOIE LAPAROSCOPIQUE

- Sept. 1991** **Première voie intrapéritonéale**
WW.Schuessler, U.S.A
- Juin 1997** **Première voie extra-péritonéale**
A.Raboy, U.S.A
- Nov. 1997** **Première française R.Gaston, Bordeaux**
(suivi par CC. Abbou, B. Guillonnet et
G. Vallencien, Paris)
- Mars 1999** **Première suisse C.H. Rochat, R. Gaston, Genève**
- Déc. 1999** **Première voie extrapéritonéale rétrograde**
P.Dubernard, Lyon

LE ROBOT DA VINCI®



PROSTATECTOMIES PAR VOIE LAPAROSCOPIQUE ROBOTISÉE

Mai 2000 J. Binder, Francfort

Juil. 2000 C.C. Abbou, Paris

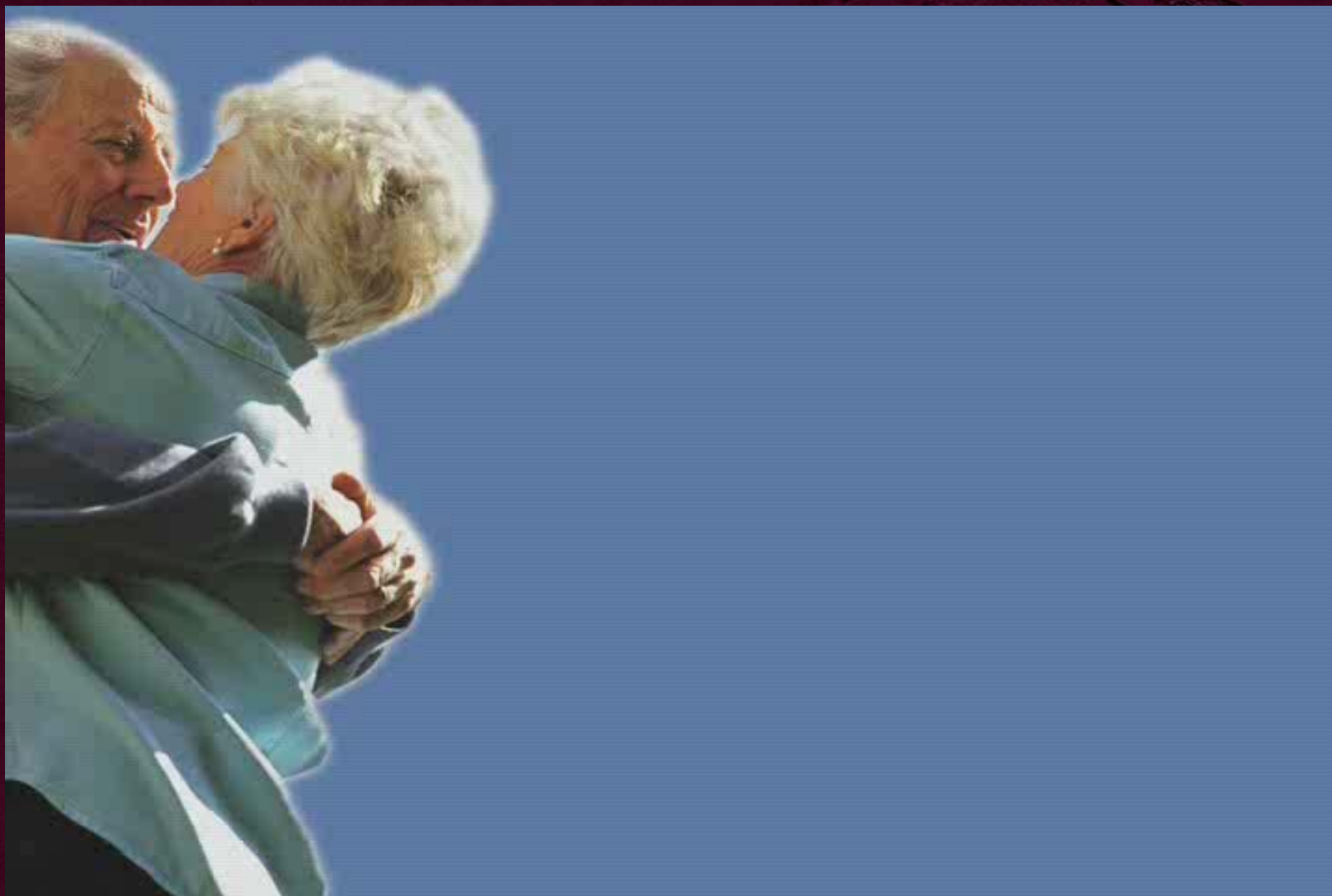
Sept. 2000 G. Vallencien, Paris

Nov. 2001 M. Menon, Detroit, USA

Août 2002 H. John, Zürich

Janv. 2003 C.H. Rochat, R. Gaston Genève

DA VINCI PROSTATECTOMIE



LE ROBOT DA VINCI®

**PROSTATECTOMIE
LAPAROSCOPIQUE
VOIE INTRAPERITONEALE
EVOLUTION 2004**

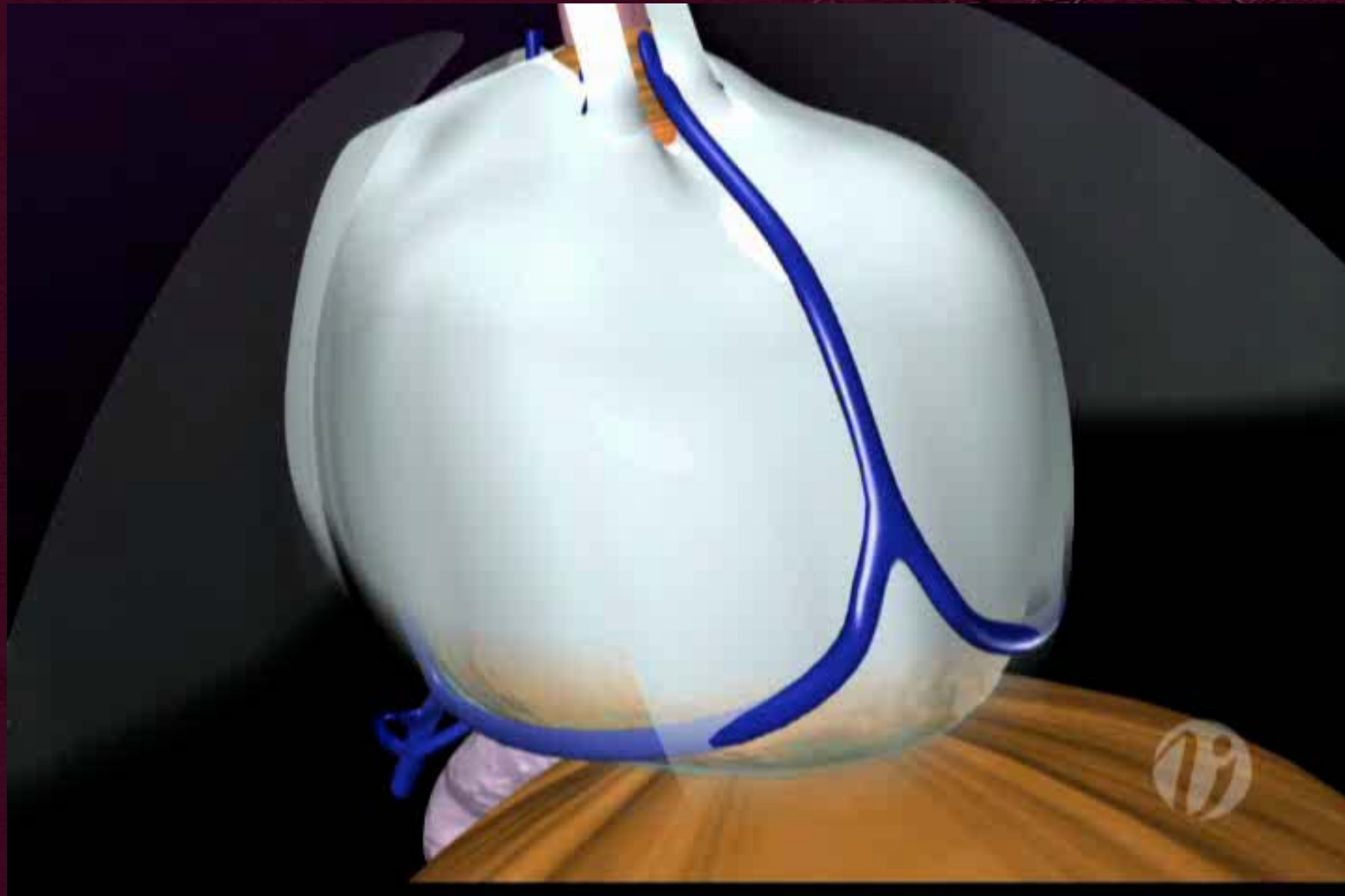
Ch. H. Rochat - J. Sauvain

Centre de laparoscopie robotisée

Clinique Générale-Beaulieu Genève



PRESERVATION DE LA POINTE DES VESICULES SEMINALES



Clinique
GENERALE - BEAULIEU

DVP : 157

- Trans-péritonéale 148
 - antégrade 146
 - rétrograde 2
- Extra-péritonéale 9
 - antégrade 1
 - rétrograde 8
- Curage ganglionnaire 75

Clinique

GENERALE - BEAULIEU

Autres procédures urologiques : 33

– néphrectomie	10
– néphrectomie partielle	6
– néphro-urétérectomie	2
– cystectomie	3
– promonto-fixation	5
– vaso-vasostomie	2
– pyéloplastie	4
– urétérotomie	1

A laparoscopic view of a kidney with a tumor. The kidney is reddish-pink and has a network of blood vessels on its surface. A large, reddish, lobulated mass (the tumor) is visible on the right side of the kidney. The surrounding area is filled with yellowish adipose tissue. Surgical instruments are visible at the bottom of the frame. The text is overlaid on the image.

Excision d'une tumeur rénale

Centre de laparoscopie robotisée

Clinique Générale-Beaulieu Genève

ERUS 2005

EUROPEAN ROBOTIC UROLOGY SYMPOSIUM

Geneva, Switzerland > February 24-25, 2005



Launching the European Data Base

European Group of Robotic Urology



Groupe Européen de Robotique en Urologie

www.egru.ch

PROSTATECTOMIE ROBOTISEE

Résultats fonctionnels et oncologiques en évaluation

Base de données EGRU

7-11 centres en étude prospective

Résultats printemps 2007

Meilleure vision, meilleure précision, meilleurs résultats ?





Consommables Da Vinci®

➤ Prostatectomie

RECAPITULATIF COUT DES CONSOMMABLES	
5 PINCES	SFr. 2'362.45
2 TROCARTS	SFr. 366.75
1 ASPIRATEUR	SFr. 114.80
HOUSSE ROBOT	SFr. 262.05
STERILISATION OPTIQUE	SFr. 301.00
COUT TOTAL	SFr. 3'407.05



ANATOMIE DE LA PROSTATE

